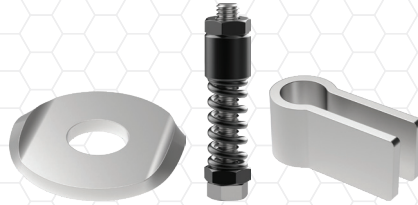


Carr Lane ofrece una línea-líder en la industria de clamps de sujeción de servicio pesado que incluyen clamps de sujeción de mango horizontal, clamps de sujeción de mango vertical, clamps de sujeción de jale / empuje, clamps de sujeción de borde, clamps de sujeción de acción de enganche, clamps de sujeción tipo pinza, clamps de sujeción neumática y una línea completa de accesorios de clamps de sujeción.



Accesorios

- Gran variedad de accesorios de clamps
- Todos los accesorios de Carr Lane Mfg. están diseñados para usarse con clamps de CLM
- Incluidos husillos de sujeción, brida arandelas, retenedores de pernos y soportes de montaje
- Dos tipos diferentes de retenedores de pernos y arandelas con bridas

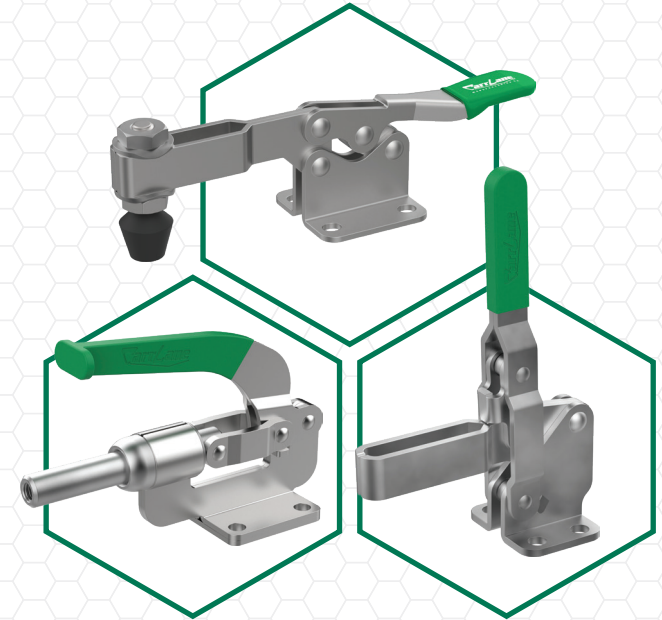


**¿Tiene preguntas acerca de nuestros productos?
¡Contáctenos!**

**www.carrlane.com
cs@carrlane.com
314.647.6200**

¡Síguenos!

-  Carr Lane Manufacturing Co.
-  Carr Lane Manufacturing Co.
-  @CarrLane
-  CarrLaneMfg



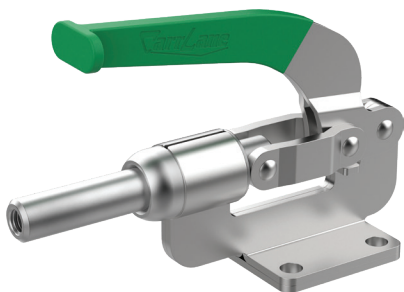
Clamps de Sujeción





Clamps Horizontales

- Clamps de sujeción de acción rápida
- Maneje las cerraduras en posición horizontal
- Gire la manija hacia abajo, gira el brazo de sujeción hacia abajo y bloquear sobre el centro
- Disponible en diseño HTC estándar, brazo bajo y extra-amplia apertura



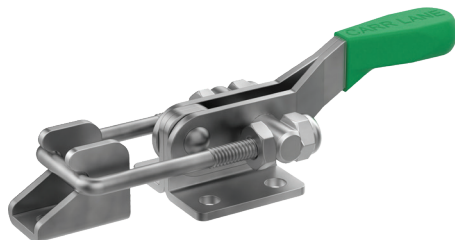
Clamps de Acción Lineal

- El émbolo deslizante proporciona una línea recta de acción de sujeción
- La acción de alternar mueve y bloquea el émbolo ya sea de dirección de empujar o tirar
- Los Clamps de sujeción más resistente de Carr Lane Ofertas de fabricación, el CL-650-SPC proporciona una capacidad de retención de 16,000 lb
- Disponible en diseño estándar SPC, horizontal mango, diseño de PC, cuerpo roscado y frenos tipo vagón
- Las variedades ofrecen varias características y capacidades de sujeción
- Los frenos de vagón están disponibles con opciones para que brillen en la oscuridad



Clamps Verticales

- Maneje las cerraduras en posición vertical
- Gire el asa hacia arriba para girar el brazo de sujeción y hacia abajo para bloquear sobre el centro
- Opciones estándar y de servicio pesado capaces de proporcionar hasta 5,000 libras de fuerza de sujeción
- Disponible en servicio pesado, ajuste automático, brazo angular y apertura de clamps verticales estándar ancho



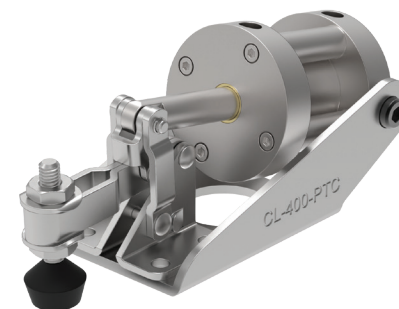
Clamps de Gancho

- Diseñado para aplicaciones donde se necesita una recta acción de tracción
- Las variedades ofrecen varias características y capacidades de sujeción
- Disponible con perno en U ajustable, ángulo recto ajustable Perno en U, gancho ajustable y de longitud fija



Abrazadera de Palanca de Alta-Capacidad

- Mayor capacidad de sujeción
- Intercambiable con VTC estándar
- Bujes endurecidos en puntos de pivote
- Montaje en pulgadas o métrico
- Seguridad/Espacio libre mejorado



Clamps Neumáticos

- Cilindro de aire de doble acción
- Version neumática de nuestros clamp
- El varillaje de la palanca proporciona una alta capacidad de retención y asegura un bloqueo mecánico positivo incluso si la presión del aire falla.